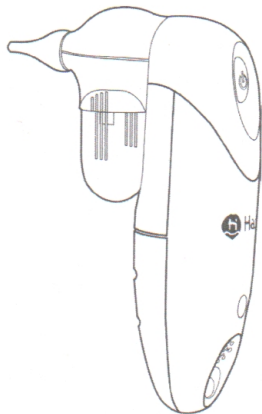




Nasal Aspirator

REF NS1



Důležité informace před použitím

Před použitím si prosím pečlivě přečtěte tento návod k použití vaší nosní odsávačky.

1. Hudební funkce

- 12 akordová melodie.

2. Vysoký výkon

- "Vložte aspirační špičku do nosní dírky, pak můžete toto zařízení použít k kontinuálnímu nebo přerušovanému odstraňování nosních sekretů."

3. Bezpečný

- Měkká aspirační špička má pohodlný design, aby se zabránilo možnosti zranění při použití této operace.

4. Jednoduchý a kompaktní design

- Toto zařízení je kompaktní, snadno se drží a ovládá. Je také bezpečný a pohodlný pro používání dítětem.

5. Omyvatelná sací hlava

- sběrná nádoba a hlavová část lze sejmut z přístroje a umýt."

6. Bezhlukový

- Snadné použití, když dítě spí.

7. Baterie

- Potřeba dvě 1.5V AA baterie
- "pohodlná výměna baterií kdykoli a kdekoli."

Zařízení je určeno pro použití přerušovaného odsávání k odstranění nosní sekreci a hlen u dětí (ve věku 0-12 let) v domácím prostředí.

1. VAROVÁNÍ - Neupravujte toto zařízení bez povolení výrobce.
2. Nevystavujte zařízení extrémním teplotám, velmi vysoké vlhkosti nebo přímému slunečnímu záření."
3. Vyhněte se extrémnímu stresu, šoku nebo náhodnému pádu."
4. Pokud během používání zařízení zeslábné napájení nebo/a zvuk pumpy, vyměňte prosím všechny baterie.
5. Pokud zařízení nebudete po určitou dobu používat, doporučujeme vyjmout baterie.
6. Vyvíjení tlaku přístrojem je přerušované. Chcete-li přístroj spustit, musíte stále tisknout tlačítko napájení, aby se vytvořilo vakuum pro odstranění nosní sekrece a hlenu. Pokud chcete zastavit sání, stačí uvolnit tlačítko napájení, vypněte zařízení."
7. Nosní odsávačka slouží pouze k čištění/odstranění nosního sekretu. Nepoužívejte toto zařízení k jiným účelům, než ke kterým je určeno.
8. Během používání zařízení by dítě nemělo zadržovat dech, zavírat ústa nebo polykat sliny, aby podtlak nezpůsobil nerovnováhu ušního bubínku."
9. Pokud se dítě při používání zařízení necítí dobře, okamžitě přestaňte výrobek používat.
10. Při vkládání aspirační koncovky do nosní dutiny nevyvíjejte nadměrnou sílu.
11. Toto zařízení je určeno pouze pro domácí použití. Prosím, poraďte se s a zdravotník v případě poruchy nosu. Před každým použitím vyčistěte špičku odsávačky.

Důležité informace před použitím

12. Zamýšlenými provozovateli tohoto zařízení jsou rodiče nebo dospělé osoby, které se mohou při obsluze zařízení řídit pokyny a upozorněními v uživatelské příručce. Zařízení nesmí používat samotné děti. Udržujte nosní odsávačku mimo dosah dětí. Nenechte je obsluhovat zařízení sami.

13. **NEPOUŽÍVEJTE** nosní odsávačku v případě následujících kontraindikací:

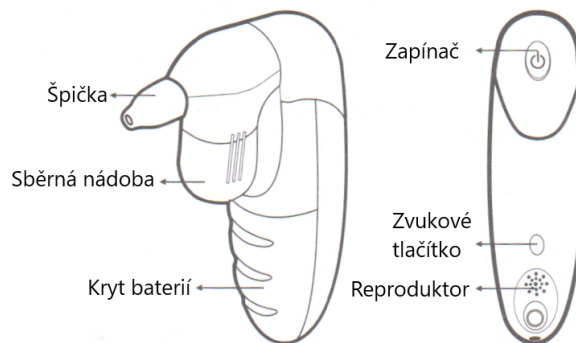
- Krvácení z nosu nebo jakékoli otevřené rány uvnitř
- Akutní poranění hlavy, obličeje nebo krku
- Koagulopatie nebo porucha krvácení

14. Před použitím zařízení si prosím pečlivě přečtete tuto uživatelskou příručku. Nesprávné použití zařízení může způsobit následující nebezpečí/komplikace:

- Mechanické trauma
- Podráždění/krvácení z nosu
- Sliznice krvácení
- Nepohodlí a bolest

15. Prosím, mějte vyměnitelnou špičku na místě, kam děti a domácí zvířata nemají přístup, abyste předešli riziku jejich spolknutí.

16. Hrot může způsobit potenciální alergické reakce.

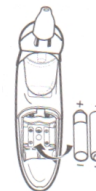


Výměna baterie:

1. Opatrně posuňte kryt baterie zpět.
2. Opatrně vyjměte staré baterie a řádně je zlikvidujte.
3. Vložte nebo vyměňte 2 x 1.5V alkalické baterie AA do přihrádky na baterie, přičemž dbejte na správnou polaritu.
4. Vždy používejte nové baterie.
5. Nasaďte kryt baterie podle obrázku.

Provoz na baterie

1. Baterie řádně zlikvidujte mimo dosah malých dětí a tepla.
2. Pokud přístroj nebudete delší dobu používat, doporučujeme vyjmout baterie.
3. Při dlouhodobé nečinnosti vyjměte ze zařízení všechny baterie."
4. Baterie musí být zlikvidovány v souladu s místní environmentální a institucionální politikou.
5. Použité baterie zlikvidujte v souladu s platnými právními předpisy. Nikdy nevyhazujte baterie do běžného domovního odpadu.



Návod k použití

1. Vyberte si správnou špičku, kterou chcete použít, podle tvaru a velikosti nosních dírek vašeho dítěte.

- Velká špička se doporučuje používat při hleně
- je v pevnější formě.
- Úzká špička se doporučuje používat, když je hlen uvolněný a v tekuté formě.

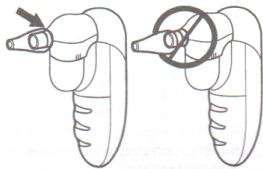


large tip

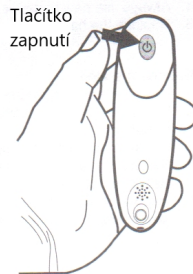


narrow tip

2. Nezapomeňte umístit hrot bezpečně na odsávače.



3. Stiskněte a podržte tlačítko napájení, abyste umožnili odsávání odstranit hlen.



Tlačítko zapnutí

Návod k použití

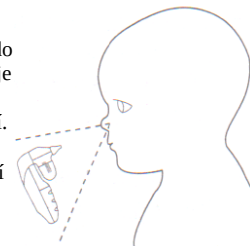
4. Držte nebo umístěte ošetřované dítě do vzpřímené polohy nebo do polohy, kde je mírně nakloněno dozadu. Zařízení nepoužívejte, pokud ošetřované dítě leží. Opatrně zaveďte špičku silikonového nástavce do nosní dírky nebo proti nosní dírce.

Před použitím se ujistěte, že je špička zcela nasazena.

Během ošetření držte přístroj pod úhlem 30° až 60° od obličeje. Nedržte zařízení v příliš velkém úhlu nebo hlavou dolů.

NEDOVOLTE, aby hlen nebo tekutina stouply nad rysku maximálního naplnění nebo do poloviny výšky sběrného pohárku.

Hlen se nemusí hned objevit ve sběrném kelímku. Po každém použití se doporučuje špičku rychle vyčistit vyjmutím špičky z jednotky.



5. Uvolněte tlačítko napájení:

- Uvolněním tlačítka napájení zastavíte sání.

6. Pokud si chcete zahrát písničky, aby vás uklidnily stačí stisknout tlačítko hudby pro spuštění a stisknout ho pro výběr požadované melodie.

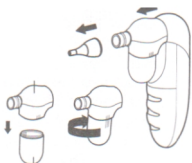
Hudba: Namísto zvuku šumu při používání zařízení poskytuje naše zařízení jedinečný design akordového kroužku a 12 celosvětových dětských balad. Díky krásným písničkám se bude miminko s přístrojem cítit pohodlněji.

7. Po použití zařízení stiskněte tlačítko "Hudba" na 1-2 sekundy pro vypnutí melodie."



Čištění a dezinfekce Čištění a dezinfekce

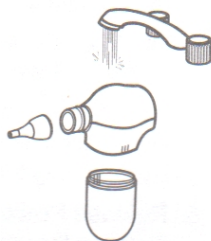
1. Oddělte hrot a hlavový modul od základny aspirátoru jemně
2. Odšroubujte sběrnou nádobu otáčením ve směru hodinových ručiček.



Proces čištění sběrného pohárku, modulu hlavy a aspirační špičky:

Umytí sběrné nádoby, hlavového modulu a aspirační koncovky jemným mýdlem ve vodě po dobu 3 minuty.

Poté tyto části opláchněte tekoucí horkou vodou z vodovodu po dobu 3 minut a nechce uschnout.



Pro domácí dezinfekci zařízení, lze použít 70% Ethanol nebo Isopropylalkohol (k dostání v lékárně). Po několikanásobném použití můžete vyčistit sběrnou nádobku, hlavový modul. Prosím." připravte si rukavice a čistý hadřík nebo vatový tampon, který lze navlhčit 70% alkoholem.

Chcete-li vyčistit celé zařízení, prosím použijte měkký hadřík mírně navlhčený ve slabém mýdlovém roztoku. Za žádných okolností se do něj nesmí dostat kapalina přístroj. Zařízení znovu nepoužívejte dokud úplně nevyschne.

POZNÁMKA:

K čištění jednotky **NEPOUŽÍVEJTE** rozpouštědla. **NEUMÝVEJTE** toto zařízení vodou ani jinými kapalinami. Důrazně se doporučuje zařízení otřít měkkým hadříkem a udržujte zařízení čisté.

